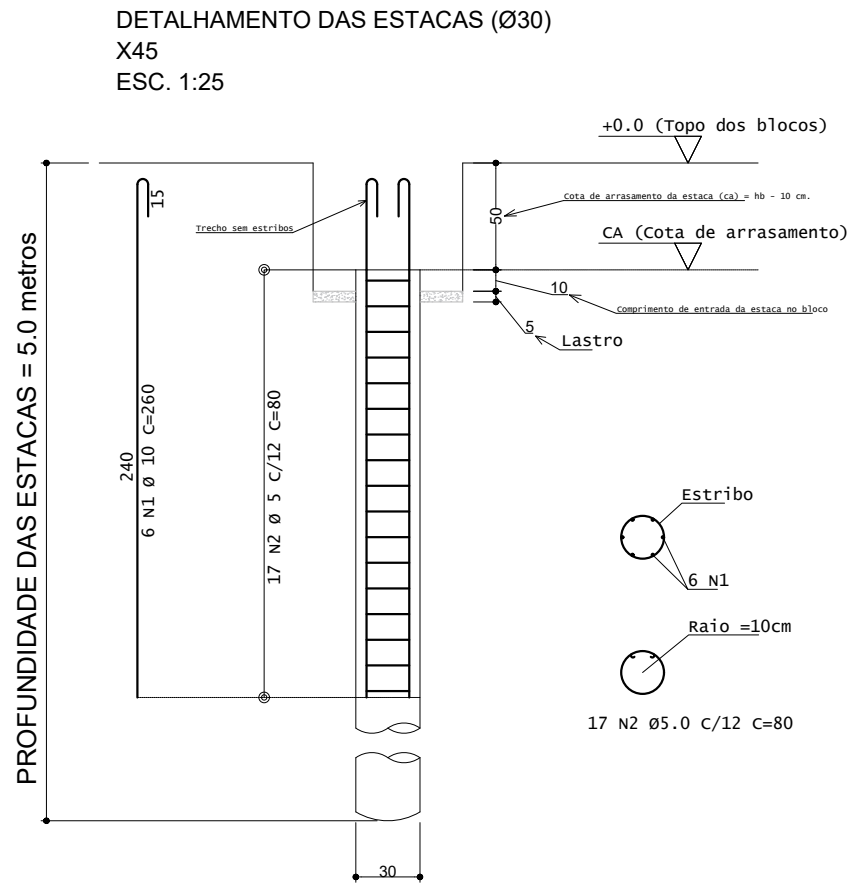


Vigas			
Nome	Seção (cm)	Elevação (cm)	Nível (cm)
V1	15x40	0	0
V2	13x30	0	0
V3	13x30	0	0
V4	13x30	0	0
V5	13x30	0	0
V6	13x30	0	0
V7	13x30	0	0
V8	13x30	0	0
V9	15x40	0	0
V10	13x30	0	0
V11	13x30	0	0
V12	13x30	0	0
V13	13x30	0	0
V14	13x30	0	0
V15	13x30	0	0
V16	13x30	0	0
V17	13x30	0	0
V18	13x30	0	0
V19	13x30	0	0
V20	13x30	0	0

Características dos materiais		
Elemento	fck (kgf/cm²)	Ecs (kgf/cm²)
Vigas	250	238000
Placas	250	238000
Blocos	200	212874



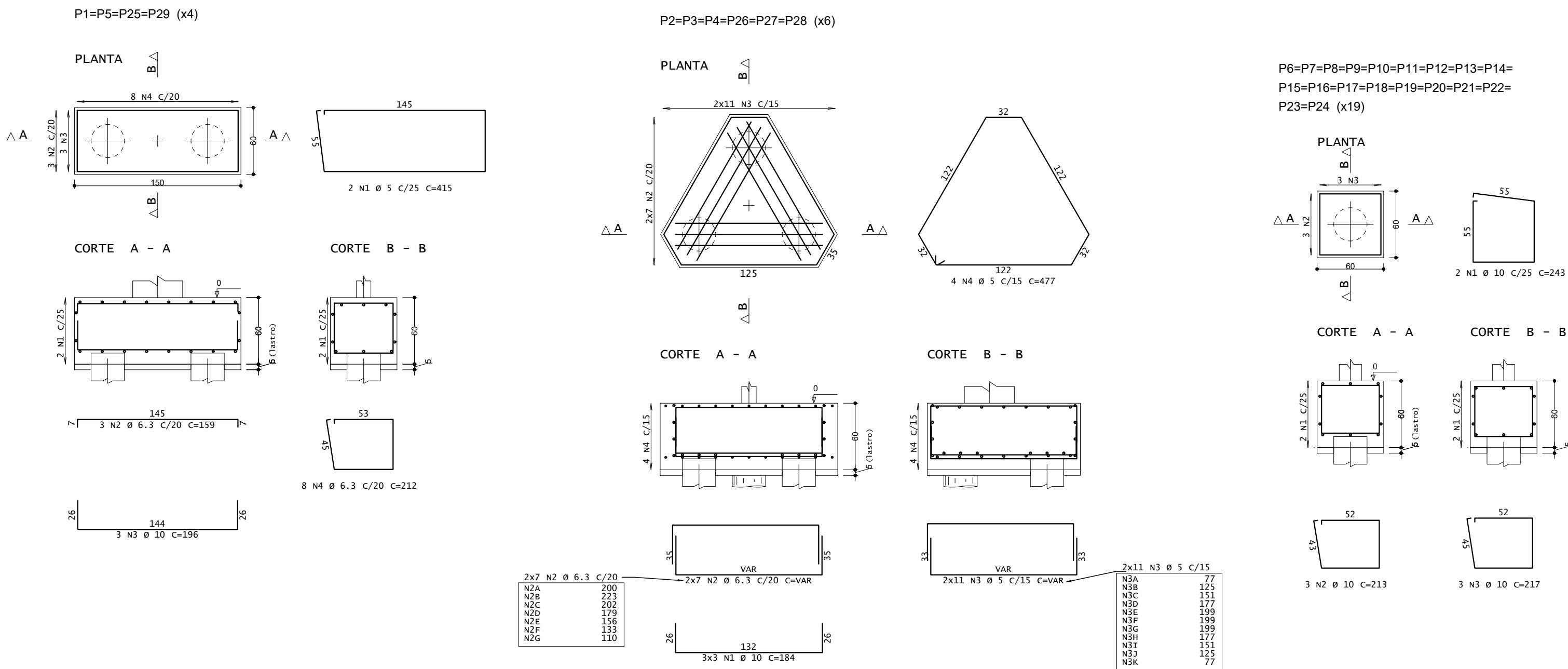
ACO	POS	BIT (mm)	QUANT	COMPRIMENTO	
ESTACA Ø30 (x45)				UNIT (cm)	TOTAL (cm)
50A	1	10	270	260	70200
50A	2	5.0	765	80	61200

RESUMO DE AÇO			
ACO	BIT (mm)	COMPR (m)	PESO (kg)
60A	5.0	632	95
50A	10	702	434
Peso Total			60A = 95 kg
Peso Total			50A = 434 kg

Características do Concreto			
fck (MPa)	Ecs (MPa)	fct (MPa)	Abatimento (cm)
25	23800	3.0	14.00

2 DETALHAMENTO DAS ESTACAS ESCALA: INDICADA

1 FORMAS DO PAVIMENTO NÍVEL 000 ESCALA 1/50



Resumo do aço					
ACO	POS	BIT mm	QUANT	COMPRIMENTO UNIT cm	TOTAL cm
P1=P5=P25=P29 (x4)					
60A	1	5	8	415	3320
50A	2	6.3	12	159	1908
50A	3	10	12	196	2352
50A	4	6.3	32	212	6784
P2=P3=P4=P26=P27=P28 (x6)					
50A	1	10	54	184	9936
50A	2	6.3	84	--VAR--	14448
60A	5	132	--VAR--	19932	
60A	4	5	24	477	11448
P23=P24 (x19)					
50A	1	10	38	243	9234
50A	2	10	57	213	12141
50A	3	10	57	217	12369

RESUMO DE AÇO			
ACO	BIT mm	COMPR m	PESO kgf
60A	5	347	53
50A	6.3	231	27
50A	10	460	284
Peso Total			60A = 53 kgf
Peso Total			50A = 341 kgf

Volume de concreto (C-25) = 11.57 m³

2 BLOCOS DE FUNDAÇÃO ESCALA: INDICADA

PROJETO PADRÃO - FNDE

PROPRIETÁRIO: _____

ENDEREÇO: _____

MUNICÍPIO - UF: _____

PROPRIETÁRIO _____

RESP. TÉCNICO _____ CREA _____

AUTOR DO PROJETO _____ CAU _____

DLFO _____ CREA _____

RA _____

OBSERVAÇÕES: _____

ESCOLA 12 SALAS DE AULA PROJETO DE ESTRUTURA

COORDENAÇÃO
CGEST - Coordenação
Geral de Infraestrutura
Educativa

BLOCO A - ADMINISTRAÇÃO
FORMAS NÍVEL 000
PILARES NÍVEL 000 E BLOCOS DE FUNDAÇÃO

SCF

FORMATO (1140x594)
REVISÃO R.03
ESCALA INDICADA
DATA EMISSÃO MAIO/2014
PRANCHA 02/42